

Preporučeni cjenik
2020-2021

Altherma



Godišnja doba se mijenjaju. Savršena klima ostaje.

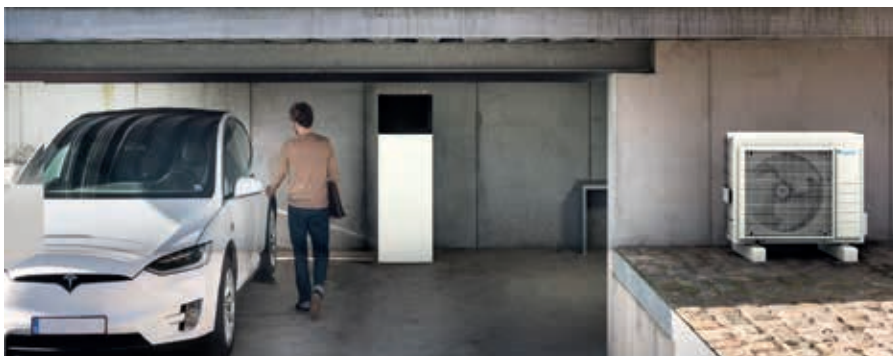
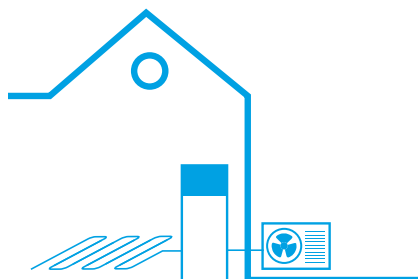
Daikin Altherma 3 R F

› samo za grijanje

› 04-06-08 kW

Podna zrak-voda dizalica topline za **grijanje i toplu vodu**, idealna za niskoenergetske kuće

- › Najbolja sezonska učinkovitost pruža maksimalnu uštedu troškova
- › Temperatura polaza od 65°C čini ju odličnim izborom za novogradnju i renoviranje prostora
- › Integrirani spremnik potrošne tople vode volumena od 180 do 230 litara od nehrđajućeg čelika
- › Mala površina za ugradnju (595x600mm)
- › Vanjska jedinica uzima toplinu iz vanjskog zraka čak i na temperaturi od -25°C



Podaci o energetskejskoj učinkovitosti			EHVH + ERGA	04S18D6VG + 04DV3(A)	04S23D6VG + 04DV3(A)	08S18D6VG/D9WG + 06DV3(A)	08S23D6VG/D9WG + 06DV3(A)	08S18D6VG/D9WG + 08DV3(A)	08S23D6VG/D9WG + 08DV3(A)
Učin grijanja	Nom.		kW	4,30 (1) / 4,60 (2)		6,00 (1) / 5,90 (2)		7,50 (1) / 7,80 (2)	
Priključna snaga	Grijanje	Nom.	kW	0,850 (1) / 1,26 (2)		1,24 (1) / 1,69 (2)		1,63 (1) / 2,23 (2)	
COP				5,10 (1) / 3,65 (2)		4,85 (1) / 3,50 (2)		4,60 (1) / 3,50 (2)	
Grijanje prostora	Polazni vod 55°C	SCOP			3,26			3,32	
		η_{s} (Sezonska učinkovitost pri grijanju prostora)	%		127			130	
		Razred sezonske energetske učinkovitosti pri grijanju prostora				A++			
	Polazni vod 35°C	SCOP		4,48		4,47		4,56	
		η_{s} (Sezonska učinkovitost pri grijanju prostora)	%		176			179	
		Razred sezonske energetske učinkovitosti pri grijanju prostora				A+++			
Grijanje potrošne tople vode	Općenito Prosječna klima	Deklarirani profil opterećenja		L	XL	L	XL	L	XL
		η_{wh} (učinkovitost pri grijanju)	%	125	133	125	133	125	133
		Razred energetske učinkovitosti pri grijanju vode				A+			
Unutarnja jedinica			EHVH	04S18D6VG	04S23D6VG	08S18D6VG/D9WG	08S23D6VG/D9WG	08S18D6VG/D9WG	08S23D6VG/D9WG
Kućište	Boja			Bijela/Siva + Crna					
	Materijal			Smola / Metalni lim					
Dimenzije	Jedinica	Visina x Širina x Dubina	mm	1.650x595x625	1.850x595x625	1.650x595x625	1.850x595x625	1.650x595x625	1.850x595x625
Težina	Jedinica		kg	131	139	131	139	131	139
Spremnik	Zapremnina vode		l	180	230	180	230	180	230
Razina zvučne snage	Nom.		dBA	42					
Razina zvučnog tlaka	Nom.		dBA	28					
Vanjska jedinica			ERGA	04DV3(A)		06DV3(A)		08DV3(A)	
Dimenzije	Jedinica	Visina x Širina x Dubina	mm	740x884x388					
Težina	Jedinica		kg	58,5					
Radno područje	Grijanje	Min.~Max.	°CDB	-25 ~ 25					
	Hlađenje	Min.~Max.	°CDB	10~43					
	Potrošna topla voda	Min.~Max.	°CDB	-25~35					
Radna tvar	Tip / GWP			R-32 / 675					
Razina zvučne snage	Grijanje / Hlađenje	Nom.	dBA	58 / 61		60 / 62		62 / 62	
Razina zvučnog tlaka	Grijanje / Hlađenje	Nom.	dBA	44 / 48		47 / 49		49 / 50	
Električno napajanje	Naziv/Faza/Frekvencija/Napon		Hz/V	V3/1N~/50/230					
Struja	Preporučeni osiguraci		A	25 (20)					

(1) Hlađenje Ta 35°C - LWE 18°C (DT = 5°C); grijanje Ta DB/WB 7°C/6°C - LWC 35°C (DT = 5°C)

(2) Hlađenje Ta 35°C - LWE 7°C (DT = 5°C); grijanje Ta DB/WB 7°C/6°C - LWC 45°C (DT = 5°C)

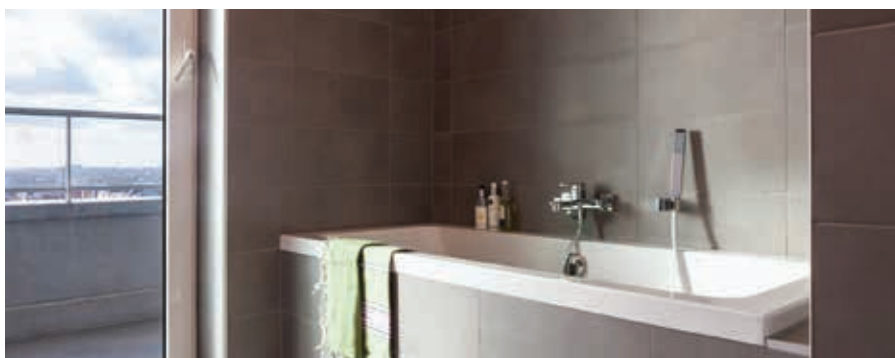
Daikin Altherma 3 R F

› reverzibilni modeli

› 04-06-08 kW

Podna zrak-voda dizalica topline za **grijanje, hlađenje i toplu vodu**, idealna za niskoenergetske kuće

- › Najbolja sezonska učinkovitost pruža maksimalnu uštedu troškova
- › Temperatura polaza od 65°C čini ju odličnim izborom za novogradnju i renoviranje prostora
- › Integrirani spremnik potrošne tople vode volumena od 180 do 230 litara od nehrđajućeg čelika
- › Mala površina za ugradnju (595x600mm)
- › Integrirani pomoćni električni grijač od 3, 6, 9 kW
- › Vanjska jedinica uzima toplinu iz vanjskog zraka čak i na temperaturi od -25°C



Podaci o energetskej učinkovitosti			EHVX + ERGA	04S18D3VG/ D6VG + 04DV3(A)	04S23D3VG/ D6VG + 04DV3(A)	08S18D6VG/ D9WG + 06DV3(A)	08S23D6VG/ D9WG + 06DV3(A)	08S18D6VG/ D9WG + 08DV3(A)	08S23D6VG/ D9WG + 08DV3(A)
Učin grijanja	Nom.			4,30 (1) / 4,60 (2)			6,00 (1) / 5,90 (2)		7,50 (1) / 7,80 (2)
Priključna snaga	Grijanje	Nom.		0,850 (1) / 1,26 (2)			1,24 (1) / 1,69 (2)		1,63 (1) / 2,23 (2)
Rashladni učin	Nom.			5,56 (1) / 4,37 (2)			5,96 (1) / 4,87 (2)		6,25 (1) / 5,35 (2)
Priključna snaga	Hlađenje	Nom.		0,940 (1) / 1,14 (2)			1,06 (1) / 1,33 (2)		1,16 (1) / 1,51 (2)
COP				5,10 (1) / 3,65 (2)			4,85 (1) / 3,50 (2)		4,60 (1) / 3,50 (2)
EER				5,94 (1) / 3,84 (2)			5,61 (1) / 3,67 (2)		5,40 (1) / 3,54 (2)
Grijanje prostora	Polazni vod 55°C	SCOP				3,26			3,32
		η_{s} (Sezonska učinkovitost pri grijanju prostora)	%			127			130
	Polazni vod 35°C	SCOP			4,48		4,47		4,56
		η_{s} (Sezonska učinkovitost pri grijanju prostora)	%			176		179	
Razred sezonske energetske učinkovitosti pri grijanju prostora						A++			
Razred sezonske energetske učinkovitosti pri grijanju prostora						A+++			
Grijanje potrošne tople vode	Općenito	Deklarirani profil opterećenja		L	XL	L	XL	L	XL
	Prosječna klima	η_{wh} (učinkovitost pri grijanju)	%	125	133	125	133	125	133
		Razred energetske učinkovitosti pri grijanju vode					A+		
Unutarnja jedinica			EHVX	04S18D3VG/D6VG	04S23D3VG/D6VG	08S18D6VG/D9WG	08S23D6VG/D9WG	08S18D6VG/D9WG	08S23D6VG/D9WG
Kučište	Boja								Bijela/Siva + Crna
	Materijal								Smola / Metalni lim
Dimenzije	Jedinica	Visina x Širina x Dubina	mm	1.650x595x625	1.850x595x625	1.650x595x625	1.850x595x625	1.650x595x625	1.850x595x625
Težina	Jedinica		kg	131	139	131	139	131	139
Spremnik	Zapremnina vode		l	180	230	180	230	180	230
Razina zvučne snage	Nom.		dBA				42		
Razina zvučnog tlaka	Nom.		dBA				28		
Vanjska jedinica			ERGA	04DV3(A)	06DV3(A)	08DV3(A)			
Dimenzije	Jedinica	Visina x Širina x Dubina	mm		740x884x388				
Težina	Jedinica		kg		58,5				
Radno područje	Grijanje	Min.~Max.	°CDB		-25 ~ 25				
	Hlađenje	Min.~Max.	°CDB		10 ~ 43				
	Potrošna topla voda	Min.~Max.	°CDB		-25 ~ 35				
Radna tvar	Tip / GWP				R-32 / 675				
Razina zvučne snage	Grijanje / Hlađenje	Nom.	dBA	58 / 61	60 / 62		62 / 62		
Razina zvučnog tlaka	Grijanje / Hlađenje	Nom.	dBA	44 / 48	47 / 49		49 / 50		
Električno napajanje	Naziv/Faza/Frekvencija/Napon		Hz/V		V3/1N~/50/230				
Struja	Preporučeni osigurači		A		25 (20)				

(1) Hlađenje Ta 35°C - LWE 18°C (DT = 5°C); grijanje Ta DB/WB 7°C/6°C - LWC 35°C (DT = 5°C)

(2) Hlađenje Ta 35°C - LWE 7°C (DT = 5°C); grijanje Ta DB/WB 7°C/6°C - LWC 45°C (DT = 5°C)

Daikin Altherma 3 H F

› samo za grijanje

› 11-14-16 kW

Podna hidro split zrak-voda dizalica topline za **grijanje i toplu vodu**, idealna za niskoenergetske kuće

- › Najbolja sezonska učinkovitost pruža maksimalnu uštedu troškova
- › Temperatura polaza od 65°C čini ju odličnim izborom za novogradnju i renoviranje prostora
- › Integrirani spremnik potrošne tople vode volumena od 180 do 230 litara od nehrđajućeg čelika
- › Mala površina za ugradnju (595x600mm)
- › Integrirani pomoćni električni grijač od 6, 9 kW
- › Vanjska jedinica uzima toplinu iz vanjskog zraka čak i na temperaturi od -28°C



Podaci o energetskej učinkovitosti			EAVH + EPGA	16S18D6VG/ D9WG + 11DV	16S23D6VG/ D9WG + 11DV	16S18D6VG/ D9WG + 14DV	16S23D6VG/ D9WG + 14DV	16S18D6VG/ D9WG + 16DV	16S23D6VG/ D9WG + 16DV
Učin grijanja	Nom.		kW	11,1 (1) / 11,3 (2)		14,5 (1) / 14,5 (2)		16,5 (1) / 15,6 (2)	
Priključna snaga	Grijanje	Nom.	kW	2,16 (1) / 2,91 (2)		2,91 (1) / 3,96 (2)		3,45 (1) / 4,21 (2)	
COP				5,15 (1) / 3,88 (2)		4,99 (1) / 3,65 (2)		4,78 (1) / 3,71 (2)	
Grijanje prostora	Polazni vod 55°C	SCOP		3,29		3,34		3,41	
		η_{s} (Sezonska učinkovitost pri grijanju prostora)	%	129		130		133	
	Polazni vod 35°C	SCOP		4,38		4,45		4,56	
		η_{s} (Sezonska učinkovitost pri grijanju prostora)	%	172		175		179	
Razred sezonske energetske učinkovitosti pri grijanju prostora				A++		A+++			
Grijanje potrošne tople vode	Općenito	Deklarirani profil opterećenja		L	XL	L	XL	L	XL
	Prosječna klima	η_{wh} (učinkovitost pri grijanju)	%	104	112	104	112	104	112
		Razred energetske učinkovitosti pri grijanju vode		A					

Unutarnja jedinica				EAVH	16S18D6VG/ D9WG	16S23D6VG/ D9WG	16S18D6VG/ D9WG	16S23D6VG/ D9WG	16S18D6VG/ D9WG	16S23D6VG/ D9WG
Kućiste	Boja	Bijela/Siva + Crna								
	Materijal	Smola / Metalni lim								
Dimenzije	Jedinica	Visina x Širina x Dubina	mm	1.650x595x625	1.850x595x625	1.650x595x625	1.850x595x625	1.650x595x625	1.850x595x625	
Težina	Jedinica		kg	109	118	109	118	109	118	
Spremnik	Zapremnina vode		l	180	230	180	230	180	230	
Razina zvučne snage	Nom.		dBA	44						
Razina zvučnog tlaka	Nom.		dBA	30						
Vanjska jedinica				EPGA	11DV	14DV	16DV			
Dimenzije	Jedinica	Visina x Širina x Dubina	mm	1.440x1.160x380						
Težina	Jedinica		kg	143						
Radno područje	Grijanje	Min.~Max.	°CDB	-28 ~ 25						
		Hlađenje	Min.~Max.	°CDB	10~43					
	Potrošna topla voda	Min.~Max.	°CDB	-28~-35						
					R-32 / 675					
Razina zvučne snage	Grijanje / Hlađenje	Nom.	dBA	64 / 68						
Razina zvučnog tlaka	Grijanje / Hlađenje	Nom.	dBA	48 / 55		49 / 55		52 / 55		
Električno napajanje	Naziv/Faza/Frekvencija/Napon		Hz/V	V3/1N~/50/230						
Struja	Preporučeni osigurači		A	32						

(1) Hlađenje Ta 35°C - LWE 18°C (DT = 5°C); grijanje Ta DB/WB 7°C/6°C - LWC 35°C (DT = 5°C)
 (2) Hlađenje Ta 35°C - LWE 7°C (DT = 5°C); grijanje Ta DB/WB 7°C/6°C - LWC 45°C (DT = 5°C)

Daikin Altherma 3 H F

› reverzibilni modeli

› 11-14-16 kW

Podna hidro split zrak-voda dizalica topline za **grijanje, hlađenje i toplu vodu**, idealna za niskoenergetske kuće

- › Najbolja sezonska učinkovitost pruža maksimalnu uštedu troškova
- › Temperatura polaza od 60°C čini ju odličnim izborom za novogradnju i renoviranje prostora
- › Integrirani spremnik potrošne tople vode volumena od 180 do 230 litara od nehrđajućeg čelika
- › Mala površina za ugradnju (595x600mm)
- › Integrirani pomoćni električni grijač od 6, 9 kW
- › Vanjska jedinica uzima toplinu iz vanjskog zraka čak i na temperaturi od -28°C



Podaci o energetskej učinkovitosti			EAVX + EPGA	16S18D6VG/ D9WG + 11DV	16S23D6VG/ D9WG + 11DV	16S18D6VG/ D9WG + 14DV	16S23D6VG/ D9WG + 14DV	16S18D6VG/ D9WG + 16DV	16S23D6VG/ D9WG + 16DV
Učin grijanja	Nom.		kW	11,1 (1) / 11,3 (2)		14,5 (1) / 14,5 (2)		16,5 (1) / 15,6 (2)	
Priključna snaga	Grijanje	Nom.	kW	2,16 (1) / 2,91 (2)		2,91 (1) / 3,96 (2)		3,45 (1) / 4,21 (2)	
Rashladni učin	Nom.		kW	10,5 (1) / 10,7 (2)		11,1 (1) / 11,9 (2)		13,5 (1) / 11,9 (2)	
Priključna snaga	Hlađenje	Nom.	kW	2,21 (1) / 3,30 (2)		2,72 (1) / 3,97 (2)		3,42 (1) / 3,97 (2)	
COP				5,15 (1) / 3,88 (2)		4,99 (1) / 3,65 (2)		4,78 (1) / 3,71 (2)	
EER				4,75 (1) / 3,23 (2)		4,09 (1) / 2,99 (2)		3,94 (1) / 2,99 (2)	
Grijanje prostora	Polazni vod 55°C	SCOP		3,32		3,37		3,43	
		η_{s} (Sezonska učinkovitost pri grijanju prostora)	%	130		132		134	
	Polazni vod 35°C	SCOP		4,44		4,51		4,61	
		η_{s} (Sezonska učinkovitost pri grijanju prostora)	%	175		178		182	
Razred sezonske energetske učinkovitosti pri grijanju prostora					A++				
Grijanje potrošne tople vode	Općenito	Deklarirani profil opterećenja		L	XL	L	XL	L	XL
		Prosjечna klima	%	104	112	104	112	104	112
	Razred energetske učinkovitosti pri grijanju vode					A			

Unutarnja jedinica			EAVX	16S18D6VG/ D9WG	04S23D3VG/ D6VG	16S18D6VG/ D9WG	16S23D6VG/ D9WG	16S18D6VG/ D9WG	16S23D6VG/ D9WG
Kučiče	Boja			Bijela/Siva + Crna					
	Materijal			Smola / Metalni lim					
Dimenzije	Jedinica	Visina x Širina x Dubina	mm	1.650x595x625	1.850x595x625	1.650x595x625	1.850x595x625	1.650x595x625	1.850x595x625
Težina	Jedinica		kg	109	118	109	118	109	118
Spremnik	Zapremnina vode		l	180	230	180	230	180	230
Razina zvučne snage	Nom.		dBA	44					
Razina zvučnog tlaka	Nom.		dBA	30					
Vanjska jedinica			EPGA	11DV	14DV	16DV			
Dimenzije	Jedinica	Visina x Širina x Dubina	mm	1.440x1.160x380					
Težina	Jedinica		kg	143					
Radno područje	Grijanje	Min.~Max.	°CDB	-28 ~ 25					
	Hlađenje	Min.~Max.	°CDB	10 ~ 43					
	Potrošna topla voda	Min.~Max.	°CDB	-28 ~ 35					
Radna tvar	Tip / GWP			R-32 / 675					
Razina zvučne snage	Grijanje / Hlađenje	Nom.	dBA	64 / 68				66 / 68	
Razina zvučnog tlaka	Grijanje / Hlađenje	Nom.	dBA	48 / 55		49 / 55		52 / 55	
Električno napajanje	Naziv/Faza/Frekvencija/Napon		Hz/V	V3/1N~/50/230					
Struja	Preporučeni osigurači		A	32					

(1) Hlađenje Ta 35°C - LWE 18°C (DT = 5°C); grijanje Ta DB/WB 7°C/6°C - LWC 35°C (DT = 5°C)

(2) Hlađenje Ta 35°C - LWE 7°C (DT = 5°C); grijanje Ta DB/WB 7°C/6°C - LWC 45°C (DT = 5°C)

Daikin Altherma 3 H HT F

› samo za grijanje

Podna zrak-voda dizalica topline za **grijanje i pripremu potrošne tople vode**

- › Kompaktna podna jedinica sa ugrađenim spremnikom potrošne tople vode 180 ili 230 L
- › Svi hidraulični dijelovi su tvornički ugrađeni, nema potrebe za dijelovima drugih proizvođača
- › PCB ploča i hidraulični dijelovi smješteni su sprijeda za jednostavan pristup
- › Male prostorne dimenzije od samo 595 x 600 mm
- › Ugrađen pomoćni grijač od 6 ili 9 kW
- › Rad bez pomoćnog grijača do -28°C



Podaci o energetskej učinkovitosti		ETVH + EPRA	16S18D6VG/ D9WG + 14DV/W	16S23D6VG/ D9WG + 14DV/W	16S18D6VG/ D9WG + 16DV/W	16S23D6VG/ D9WG + 16DV/W	16S18D6VG/ D9WG + 18DV/W	16S23D6VG/ D9WG + 18DV/W
Grijanje prostora	Polazni vod 55°C	SCOP	3,58 / 3,57					
		η_{s} (Sezonska učinkovitost pri grijanju prostora)	140					
		Razred sezonske energetske učinkovitosti pri grijanju prostora	A++					
	Polazni vod 35°C	SCOP	4,51 / 4,71					
	η_{s} (Sezonska učinkovitost pri grijanju prostora)	177 / 186						
	Razred sezonske energetske učinkovitosti pri grijanju prostora	A+++						
Grijanje potrošne tople vode	Općenito	Deklarirani profil opterećenja	L	XL	L	XL	L	XL
	Prosječna klima	COP _{dhw}	2,62 / 2,51	2,61 / 2,55	2,62 / 2,51	2,61 / 2,55	2,62 / 2,51	2,61 / 2,55
		η_{wh} (učinkovitost pri grijanju)	110 / 106	108 / 107	110 / 106	108 / 107	110 / 106	108 / 107
		Razred energetske učinkovitosti pri grijanju vode	A					

Unutarnja jedinica		ETVH	16S18D6VG/ D9WG	16S23D6VG/ D9WG	16S18D6VG/ D9WG	16S23D6VG/ D9WG	16S18D6VG/ D9WG	16S23D6VG/ D9WG
Kučiče	Boja	Bijela + Crna						
	Materijal	Metal zaštićen premazom						
Dimenzije	Jedinica	Visina x Širina x Dubina	1.650x595x625	1.850x595x625	1.650x595x625	1.850x595x625	1.650x595x625	1.850x595x625
Težina	Jedinica		109	118	109	118	109	118
Spremnik	Zapremina vode		180	230	180	230	180	230
	Maksimalna temperatura vode / pressure	°C / bar	70 / 10					
Radno područje	Grijanje	Vodena strana Min.~Max.	15 ~ 70					
	Potrošna topla voda	Vodena strana Max.	63					
Razina zvučne snage	Nom.		44					
Razina zvučnog tlaka	Nom.		30					

Vanjska jedinica		EPRA	14DV3/W1	16DV3/W1	18DV3/W1
Dimenzije	Jedinica	Visina x Širina x Dubina	1.003x1.270x533		
Težina	Jedinica		146/151		
Radno područje	Grijanje	Min.~Max.	-28 ~ 35		
	Potrošna topla voda	Min.~Max.	-28 ~ 35		
Radna tvar	Tip / GWP		R-32 / 675		
Razina zvučne snage	Prema normi EN14825		54		
Razina zvučnog tlaka	Nominalno na 1 m udaljenosti		43,0		48,0
Električno napajanje	Naziv/Faza/Frekvencija/Napon		V3/1~/50/230 / W1/3~/50/400		
Struja	Preporučeni osigurači		32/16		

Daikin Altherma 3 H HT F

› reverzibilni modeli

Podna zrak-voda dizalica topline za **grijanje, hlađenje i pripremu potrošne tople vode**

- › Kompaktna podna jedinica sa ugrađenim spremnikom potrošne tople vode 180 ili 230 L
- › Svi hidraulični dijelovi su tvornički ugrađeni, nema potrebe za dijelovima drugih proizvođača
- › PCB ploča i hidraulični dijelovi smješteni su sprijeda za jednostavan pristup
- › Male prostorne dimenzije od samo 595 x 600 mm
- › Ugrađen pomoćni grijač od 6 ili 9 kW
- › Rad bez pomoćnog grijača do -28°C



Podaci o energetskej učinkovitosti			ETVX + EPRA	16S18D6VG/ D9WG + 14DV/W	16S23D6VG/ D9WG + 14DV/W	16S18D6VG/ D9WG + 16DV/W	16S23D6VG/ D9WG + 16DV/W	16S18D6VG/ D9WG + 18DV/W	16S23D6VG/ D9WG + 18DV/W
Grijanje prostora	Polazni vod 55°C	SCOP		3,62 / 3,63					
		η_s (Sezonska učinkovitost pri grijanju prostora)	%	142					
	Prosječna klima water outlet 35°C	SCOP		4,57 / 4,81					
		η_s (Sezonska učinkovitost pri grijanju prostora)	%	180 / 190					
Razred sezonske energetske učinkovitosti pri grijanju prostora				A++					
Grijanje potrošne tople vode	Općenito	Deklarirani profil opterećenja		L	XL	L	XL	L	XL
		COP _{dhw}		2,62 / 2,51	2,61 / 2,55	2,62 / 2,51	2,61 / 2,55	2,62 / 2,51	2,61 / 2,55
	Prosječna klima	η_{wh} (učinkovitost pri grijanju)	%	110 / 106	108 / 107	110 / 106	108 / 107	110 / 106	108 / 107
		Razred energetske učinkovitosti pri grijanju vode		A					
Unutarnja jedinica			ETVX	16S18D6VG/ D9WG	16S23D6VG/ D9WG	16S18D6VG/ D9WG	16S23D6VG/ D9WG	16S18D6VG/ D9WG	16S23D6VG/ D9WG
Kučiče	Boja		Bijela + Crna						
	Materijal		Metal zaštićen premazom						
Dimenzije	Jedinica	VisinaxŠirinaxDubina	mm	1.650x595x625	1.850x595x625	1.650x595x625	1.850x595x625	1.650x595x625	1.850x595x625
Težina	Jedinica		kg	109	118	109	118	109	118
Spremnik	Zapremnina vode		l	180	230	180	230	180	230
	Maksimalna temperatura vode / pressure		°C	70 / 10					
Radno područje	Grijanje	Vodena strana Min.~Max.	°C	15 ~ 70					
		Hlađenje	Vodena strana Min.~Max.	°C	5 ~ 50				
	Potrošna topla voda	Vodena strana Max.	°C	63					
		Nom.	dBA	44					
Razina zvučne snage	Nom.	dBA	30						
Vanjska jedinica			EPRA	14DV3/W1	16DV3/W1	18DV3/W1			
Dimenzije	Jedinica	VisinaxŠirinaxDubina	mm	1.003x1.270x533					
Težina	Jedinica		kg	146/151					
Radno područje	Hlađenje	Min.~Max.	°CDB	10 ~ 43					
		Grijanje	Min.~Max.	°CDB	-28 ~ 35				
	Potrošna topla voda	Min.~Max.	°CDB	-28 ~ 35					
Radna tvar	Tip / GWP			R-32 / 675					
Razina zvučne snage	Prema normi EN14825		dBA	54					
Razina zvučnog tlaka	Nominalno na 1 m udaljenosti		dBA	43,0				48,0	
Električno napajanje	Naziv/Faza/Frekvencija/Napon		Hz/V	V3/1~/50/230 / W1/3~/50/400					
Struja	Preporučeni osigurači		A	32/16					

Objašnjenje karakteristika i funkcija



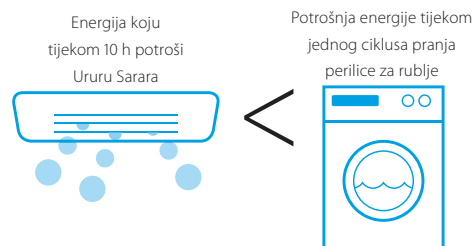
Senzor pokreta

Sustav detektira pokrete u prostoriji i automatski usmjerava protok zraka dalje od osoba. Detekcija se odvija u 2, 3 ili 4 smjera ovisno o jedinici. Ukoliko nema ljudi, jedinica se automatski prebacuje u štedni način rada.



Ekono način rada - komfor koji ne uzrokuje probleme vašem napajanju

Ekono način rada omogućuje vam ograničavanje potrošnje maksimalne ulazne struje klimatizacijskog uređaja u slučaju da imate problema koje prekidači strujnog kruga izazivaju kada se drugi uređaji (usisavač, mikrovalna pećnica itd.) uključe u isto vrijeme ili ako jednostavno želite ograničiti potrošnju energije. A kada želite maksimalno hlađenje ili grijanje, uvijek je možete deaktivirati



Samočisteći filter - učinkovitost i vrhunski komfor

Filter za automatsko čišćenje automatski čisti filter od nakupljenih nečistoća. Time protok zraka nije blokiran nakupljenom prašinom što osigurava najučinkovitiji rad tijekom vijeka trajanja jedinice i najugodniji rad. Uklanjanje prašine je jednostavnije i lakše nego kod jedinica sa standardnim filterom jer se filteri svakako moraju redovito čistiti.



Inteligentni toplinski senzor

Ovaj posebno dizajnirani senzor mjeri prosječne temperature različitih površina kao što su podovi i zidovi te osigurava jednoliku temperaturnu raspodjelu.



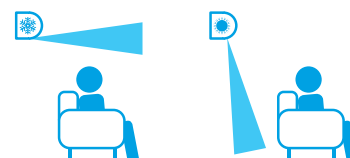
Coanda efekat

Ovaj efekt omogućava jednoliku temperaturnu distribuciju bez da protok zraka ide direktno u osobe.



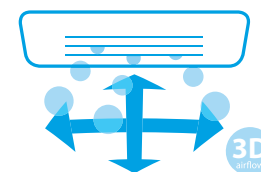
Ugodan način rada - komfor prilikom hlađenja i grijanja

Ugodan način rada automatski podešava smjer protoka zraka kako bi se postigla najugodnija raspodjela temperature u prostoriji i istovremeno izbjeglo izravno istrujavanje u osobe.



3-D protok zraka - jednaka temperatura u cijeloj prostoriji

Jedinice opremljene 3-D protokom zraka imaju mogućnost direktnog istrujavanja zraka gore ili dolje, lijevo ili desno - ovisno o zahtjevu korisnika - automatskog načina. Time se postiže savršena raspodjela zraka ili vam se pruža mogućnost da sami odredite smjer strujanja zraka.



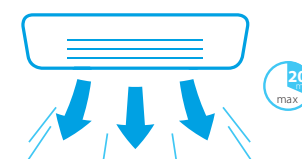
Komforni noćni način rada

Jedinstvena funkcija koja precizno upravlja temperaturom prostorije. Omogućava miran san i neprimjetan rad jedinice.



Snažan način rada - maksimalan kapacitet, brzo postizanje komfora

Snažan način rada omogućuje postizanje maksimalnog kapaciteta jedinice jednim pritiskom gumba i pritom se ne trebate brinuti o računu za električnu energiju u slučaju da ste zaboravili da je uključeno. Navedene funkcije omogućuju vam rashlađivanje ili zagrijavanje prostorije u najkraćem mogućem vremenu a nakon 20 minuta jedinica se automatski prebacuje u normalan rad, sprečavajući rasipanje energije.



Tih rad (unutarnja/vanjska jedinica) - jer šutnja je zlato!

Neke od naših unutarnjih jedinica mogu postići iznimno niske razine zvuka koje se spuštaju čak do 19 dBA, što je jedva čujna razina poput šuštanja lišća na vjetru a to omogućuje njihovo uključivanje i za vrijeme spavanja. Također su i neke vanjske jedinice sposobne za tih rad što može biti vrlo korisno u gusto naseljenim stambenim područjima ili u stambenim zgradama gdje neće ometati susjedstvo čak ni noću.



Tjedni vremenski program - radujte se povratku u ugodan dom

Tjedni vremenski program omogućuje vam programiranje rada klimatizacijskog uređaja tijekom cijelog tjedna tako da se ne trebate brinuti oko ručnog uključivanja i isključivanja klimatizacijskog uređaja. Mogu se programirati do 4 radnje za svaki dan u tjednu. Jedinica bez tjednog vremenskog programa ima 24 satni tajmer koji vam omogućuje programiranje uključivanja i isključivanja jedinice za svaki dan



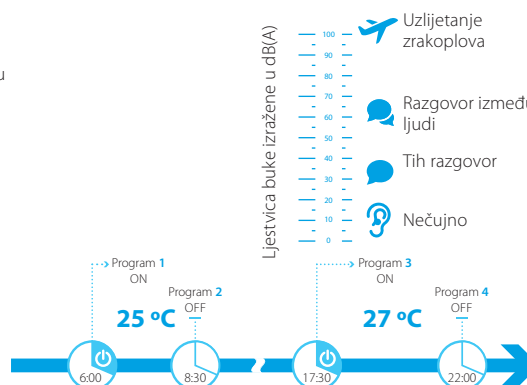
Funkcije rotacije u radu i back up funkcija

Funkcije rotacije u radu i back up funkcija ključne su kod primjene za tehničko hlađenje. Te se funkcije obično ostvaruju uporabom dodatnih adaptera. Međutim, u slučaju vanjskih jedinica Sky Air Smart ili Sky Air Alpha, funkcije rotacije u radu i back up funkcija ugrađene su u BRC1E53 * / BRC1H51 *.



Mogućnost spajanja višezonske kutije

Višezonski sustav omogućuje spajanje više individualno kontroliranih klimatizacijskih zona na jednu Split, Sky Air ili VRV unutarnju jedinicu.



Objašnjenje karakteristika i funkcija



Modbus
KNX
DIII-Net

Upravljanje putem interneta - upravljajte jedinicom u bilo kojem trenutku neovisno o tome gdje se nalazite. Jedinicama s opcijom upravljanja putem interneta moguće je upravljati putem mobilnog telefona ili putem tableta u bilo kojem trenutku neovisno o tome gdje se nalazite. Ova funkcija predstavlja izborni dodatak i zahtjeva dostupnost lokalne područne mreže za povezivanje s jedinicom. Osim jednostavnog upravljanja putem mobilnog uređaja, većina jedinica ima opciju za povezivanje sa sofisticiranim sustavima kućne automatizacije ili sustavom upravljanja zgradama koji koriste Modbus ili KNX komunikacijske protokole ili za povezivanje s Daikin središnjim upravljanjem. (Povezivanje preko BACnet-a ili LON-a moguće je i putem Daikin DIII-Net protokola)



Flash Streamer: Ova funkcija brzo neutralizira alergene kao što su plijesan, grinje i peludi oslobađajući strujanja elektrona visoke brzine i snažne oksidacijske moći



Titanij fotokatalitički deodorirajući filter: Kontrolira neugodne mirise i viruse sposobnošću da zarobi mikroskopske čestice te ukloni neugodne mirise, bakterije i viruse svojom funkcijom fotokatalitičkog deodoriranja



Srebrni filter, pročišćava zrak i uklanja alergene: Visoko kvalitetni Daikin filteri za pročišćavanje zraka sposobni su ukloniti bakterije, viruse, amonijak, dušikove okside i ostale štetne tvari kao što su duhanski dim, mirisi kućnih ljubimaca kao i ostale neugodne mirise koji uđu u vaš dom.



Filter za zrak: Apсорbira velike čestice prašine ostavljajući vam čist zrak bez alergena, na potpuno neprimjetan način.



Izrazito široko radno područje - budite sigurni da će jedinice raditi kad vam je to najpotrebnije!

Nema ništa ljepše od ugodne i tople dnevne sobe kada je vani strahovito hladno - niz jedinica iz naših paleta zajamčeno grije čak i kad se temperatura spusti do -20°C ili -25°C!



Pouzdan rad i kad je vani -20°C.



Multi split primjena - komfor za cijeli dom zahvaljujući samo jednoj vanjskoj jedinici

Jedinice s ovim simbolom možete spojiti u kombinaciji s multi split vanjskim jedinicama. Multi-split izvedbe omogućuju klimatizaciju nekoliko prostorija koristeći jednu vanjsku jedinicu, što rezultira jednostavnijom i elegantnijom instalacijom s manje potrebnog prostora za ugradnju vanjske jedinice. Multi-split vanjske jedinice mogu se spojiti na 2-5 unutarnjih jedinica a super-multi-plus sustavi i do 9 unutarnjih jedinica



Sky Air dvostruka/trostruka/dupla dvostruka primjena - jednolika temperaturna raspodjela u svim prostorijama

Klimatizacija jedinstvenih, velikih prostorija ne može se uvijek učinkovito izvesti koristeći samo jednu unutarnju jedinicu. SkyAir dvostruka, trostruka i dupla dvostruka primjena omogućuju raspodjelu kapaciteta jedne vanjske jedinice na dvije, tri ili četiri unutarnje jedinice. Jedinice osiguravaju dobar i ujednačen protok zraka i temperaturnu distribuciju u prostoriji, bez potrebe za korištenjem više manjih vanjskih jedinica. Ova ikona simbolizira mogućnost primjene unutarnje jedinice u takvim primjenama.



Pumpa za odvod kondenzata

Jedinice s ovim simbolom (ili je opcija ako je naznačeno) opremljene su pumpom za odvod kondenzata. Kondenziranu vodu koja se stvara tijekom režima hlađenja moguće je jednostavno ukloniti korištenjem cijevi koje se nalaze iznad jedinice. Originalne Daikin pumpe za odvod kondenzata tihe su u radu, pouzdane i imaju nisku potrošnju energije zahvaljujući DC motorima.

Grijanje



Solarni panel

Iskoriste prednosti solarne energije. Jednostavno spojite svoju spremnik tople vode sa solarnim kolektorima na krovu.



Zajamčen rad i na temperaturama do -25 °C

Dizalice topline tvrtke Daikin prikladne su za sve klime i mogu izdržati čak i u ekstremnim zimskim uvjetima s radnim područjem do -25 °C



Svježa topla voda

Potrošna topla voda na zahtjev znači svježiju toplu vodu u svakom trenutku



Internetsko upravljanje putem aplikacije

Upravljajte svojom unutarnjom jedinicom putem aplikacije (mogućnost upotrebe WLAN adaptera).



Fotonaponski spoj

Smanjite potrošnju energije koristeći obnovljivu energiju sunca sa našim solarnim sustavima za potrošnu toplu vodu



Integrirana jedinica

Jedinica u integriranoj izvedbi – grijanje, hlađenje i priprema potrošne tople vode, sve u jednoj jedinici.



Proizvedeno u Europi

Altherma je razvijena i proizvodi se u Europi.



Fleksibilne udaljenosti

Između vanjskih i unutarnjih jedinica



Otporna vanjska jedinica

Vanjska jedinica proizvedena je da izdrži ekstremne zimske uvjete



Tih način rada

Moguć je rad jedinice u tihom načinu rada

Petar

Osmijeh je
polu zdravlja.

25.0°C

Savršena toplina
u svako doba.
Baš po mojoj mjeri.



DAIKIN HRVATSKA d.o.o.

Strojarska cesta 20, 10 000 Zagreb, Croatia · Tel.: + 385 1 60 65 850 · Fax: + 385 1 60 65 870 · e-mail: office@daikin.hr · www.daikin.hr

Daikin proizvode distribuira:



Daikin Europe N.V. sudjeluje u programu certifikacije „Eurovent“ (engl. Eurovent Certification Programme) za pakiranja rashladne tekućine (engl. Liquid Chilling Packages - LCP) i ventilokonvektorske jedinice (engl. Fan Coil Units - FCU) i klima komore (engl. - Air handling Units - AHU). Valjanost certifikata provjerite putem Interneta: www.euroventcertification.com ili korištenjem: www.certiflash.com

Ovaj letak izrađen je samo radi pružanja informacija i ne predstavlja obvezujuću ponudu za tvrtku Daikin Europe N.V. Tvrtka Daikin Europe N.V. pripremila je sadržaj ovog letka na osnovu svojih najboljih saznanja. Ne daje se nikakvo izričito ili prešutno jamstvo za cjelovitost, točnost, pouzdanost ili prikladnost sadržaja kao ni u njemu predstavljenih proizvoda i usluga za određenu svrhu. Specifikacije podliježu izmjenama bez prethodne najave. Daikin Europe N.V. izričito odbacuje svaku odgovornost za sve izravne ili neizravne štete, u najširem smislu, koje proizlaze iz ili su povezane s korištenjem i/ili tumačenjem ovog letka. Čitav je sadržaj zaštićen autorskim pravima tvrtke Daikin Europe N.V.

Preporučeni cjenik 2020-2021 Altherma | Izdanje za 2020.
Zadržavamo pravo na promjene grešaka u tisku i u modelima